

**INVENTARI ARQUITECTÒNIC DE CABACES**

# **INVENTARI ARQUITECTÒNIC DE CABACES**

**Carrer Priorat**

**L.004.000, L.006.000**

# INVENTARI ARQUITECTÒNIC DE CABACES

Núm. de sèrie	Núm. foto	Ref. cadastral	Topogràfic cadastral
L.004.000	000	0289602CF1608G0001UE	02

Adreça
C. Priorat, 4

## CONTINGUT DE LA FITXA

### **L.004.000**

**FOLI 2: VISTA GENERAL DE L'EDIFICI ON ES TROBA L'ELEMENT INVENTARIAT**

**FOLI 3: FOTOGRAFIA L.004.001**

**FOLI 4: DESCRIPCIÓ L.004.001**

**FOLI 5: FOTOGRAFIES ADICIONALS L.004.001A**

**FOLI 6: FOTOGRAFIES ADICIONALS L.004.001B**

**FOLI 7: FITXA CADASTRAL**

**FOLI 8: CARTOGRAFIA CADASTRAL**

## INVENTARI ARQUITECTÒNIC DE CABACES

Núm. de sèrie	Núm. foto	Ref. cadastral	Topogràfic cadastral
L.004.000	L.004.000	0289602CF1608G0001UE	02

Adreça
C. Priorat, 4

### VISTA GENERAL DE L'EDIFICI ON ES TROBA L'ELEMENT INVENTARIAT



## INVENTARI ARQUITECTÒNIC DE CABACES

Núm. de sèrie	Núm. foto	Ref. cadastral	Topogràfic cadastral
L.004.001	L.004.001	0289602CF1608G0001UE	02

Adreça
C. Priorat, 4

### FOTOGRAFIA



# INVENTARI ARQUITECTÒNIC DE CABACES

Núm. de sèrie	Núm. foto	Ref. cadastral	Topogràfic cadastral
L.004.001	L.004.001	0289602CF1608G0001UE	02

<b>Adreça</b>
C. Priorat, 4

## DESCRIPCIÓ

Arc ogival de suport de l'edifici, situat al que algun dia deuriem ser els baixos de la casa. Actualment aquest edifici només conserva les quatre parets perimetrals i la teulada.

No hem pogut accedir a l'interior per l'estat ruïnós de la construcció i per la llenya acumulada davant de la peça inventariada, però tot i així podem assegurar que les mides de l'arc són similars a les dels altres elements d'aquest tipus inventariats en aquest catàleg, és a dir, 3,50 mts d'alt per 4 mts d'ample, aproximadament. Els carreus també semblen tenir una profunditat de 50 cm, i no s'aprecia dovella clau, sinó que els dos braços de l'arc s'ajunten per acarament de les dues últimes dovelles per cada banda, una retallada per a facilitar la formació ogival del punt més alt. Just en aquest punt, conserva encara un ganxo bicèfal com el de l'arc D.030.004 (fotografia D.030.004D) (vegeu per a aquest element fotografies addicionals L.004.001A).

Cal destacar l'enorme resistència d'aquesta construcció, car sobre el seu braç dret s'alça un pilar de suport que arriba fins a la teulada, i manté totes les bigues principals sobre les que s'alçaven els paviments dels pisos, així com els suports de la teulada (vegeu fotografies addicionals L.004.001B).

Datació aproximada de la peça: segles XIII-XIV, amb carreus reutilitzats, possiblement tallats a la segona meitat del segle XII.

Data d'inventariat: 13.07.2006

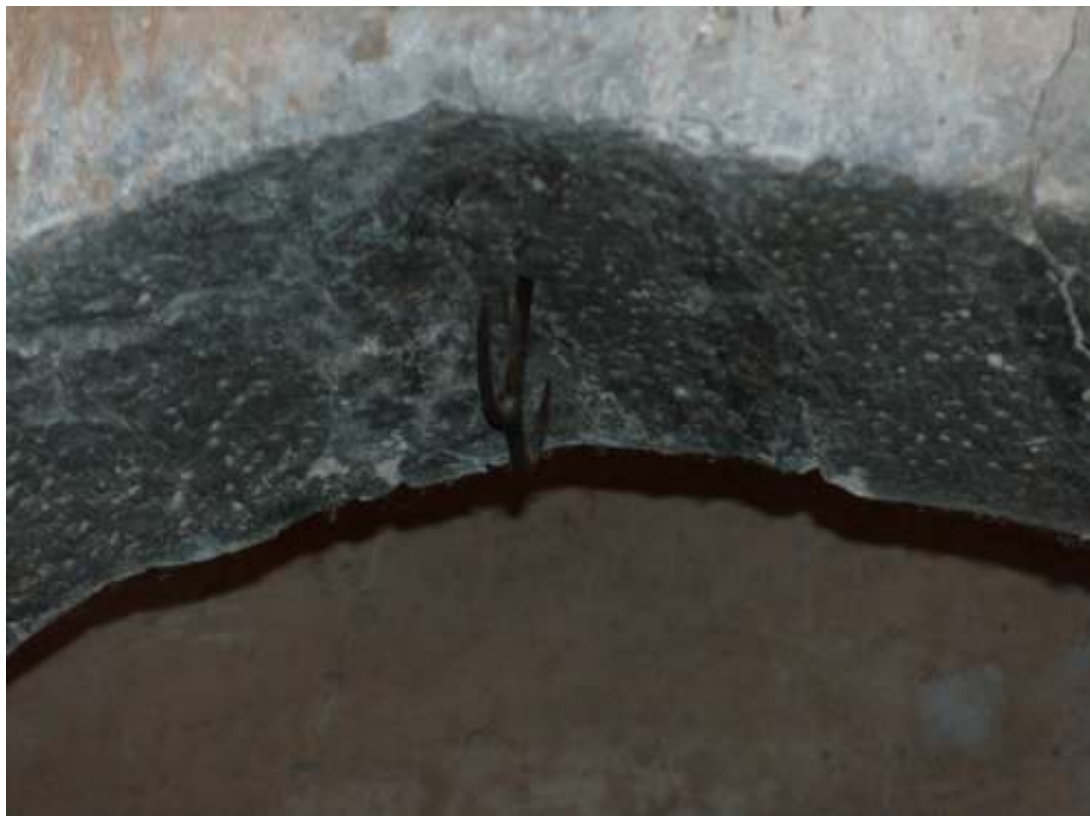
**NIVELL D'INTERÉS: A**

## INVENTARI ARQUITECTÒNIC DE CABACES

Núm. de sèrie	Núm. foto	Ref. cadastral	Topogràfic cadastral
L.004.001	L.004.001A	0289602CF1608G0001UE	02

Adreça
C. Priorat, 4

### FOTOGRAFIES ADICIONALS



## INVENTARI ARQUITECTÒNIC DE CABACES

Núm. de sèrie	Núm. foto	Ref. cadastral	Topogràfic cadastral
L.004.001	L.004.001B	0289602CF1608G0001UE	02

Adreça
C. Priorat, 4

### FOTOGRAFIES ADICIONALS



# INVENTARI ARQUITECTÒNIC DE CABACES

Núm. de sèrie	Núm. foto	Ref. cadastral	Topogràfic cadastral
L.004.000	000	0289602CF1608G0001UE	02

Adreça
C. Priorat, 4

## FITXA CADASTRAL

### Datos del Bien Inmueble

Referencia catastral	0289602CF1608G0001UE <small>Copiar referencia al portapapeles</small>
Localización	CL PRIORAT 4 Suelo CABAÇES (TARRAGONA)
Clase	Urbano
Coefficiente de participación	100,000000 %
Uso	Obras de urbanización y jardinería, suelos sin edificar

### Datos de la Finca en la que se integra el Bien Inmueble

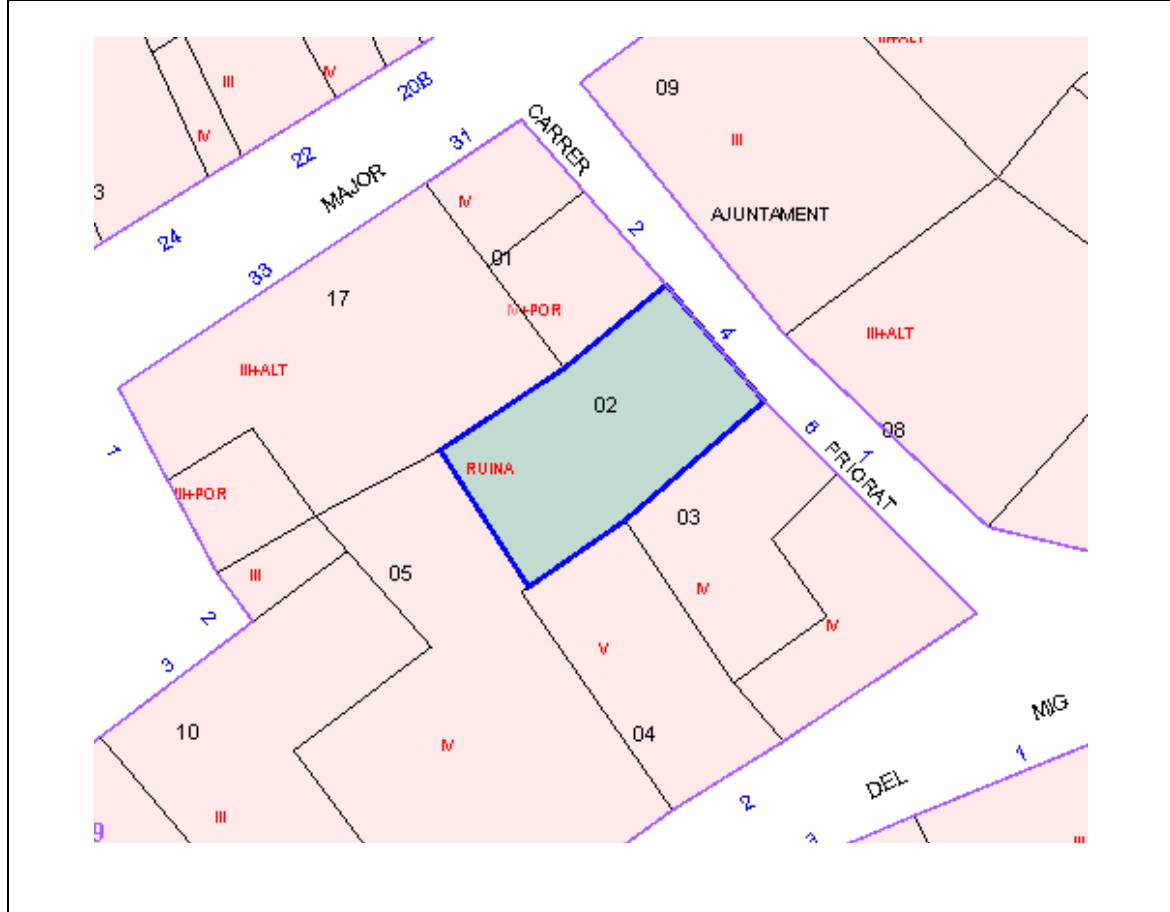
Localización	CL PRIORAT 4 CABAÇES (TARRAGONA)
Superficie construida	0 m <sup>2</sup>
Superficie suelo	51 m <sup>2</sup>
Tipo Finca	Suelo sin edificar

# INVENTARI ARQUITECTÒNIC DE CABACES

Núm. de sèrie	Núm. foto	Ref. cadastral	Topogràfic cadastral
L.004.000	000	0289602CF1608G0001UE	02

Adreça
C. Priorat, 4

## CARTOGRAFIA CADASTRAL



# INVENTARI ARQUITECTÒNIC DE CABACES

Núm. de sèrie	Núm. foto	Ref. cadastral	Topogràfic cadastral
L.006.000	000	0289603CF1608G0001HE	03

Adreça
C. Priorat, 6

## CONTINGUT DE LA FITXA

### **L.006.000**

**FOLI 2: VISTA GENERAL DE L'EDIFICI ON ES TROBA L'ELEMENT INVENTARIAT**

**FOLI 3: FOTOGRAFIA L.006.001**

**FOLI 4: DESCRIPCIÓ L.006.001**

**FOLI 5: FOTOGRAFIA L.006.002**

**FOLI 6: DESCRIPCIÓ L.006.002**

**FOLI 7: FOTOGRAFIES ADICIONALS L.006.002AB**

**FOLI 8: FITXA CADASTRAL**

**FOLI 9: CARTOGRAFIA CADASTRAL**

## INVENTARI ARQUITECTÒNIC DE CABACES

Núm. de sèrie	Núm. foto	Ref. cadastral	Topogràfic cadastral
L.006.000	L.006.000	0289603CF1608G0001HE	03

Adreça

C. Priorat, 6

### VISTA GENERAL DE L'EDIFICI ON ES TROBA L'ELEMENT INVENTARIAT



## INVENTARI ARQUITECTÒNIC DE CABACES

Núm. de sèrie	Núm. foto	Ref. cadastral	Topogràfic cadastral
L.006.001	L.006.001	0289603CF1608G0001HE	03

Adreça
C. Priorat, 6

### FOTOGRAFIA



## INVENTARI ARQUITECTÒNIC DE CABACES

Núm. de sèrie	Núm. foto	Ref. cadastral	Topogràfic cadastral
L.006.001	L.006.001	0289603CF1608G0001HE	03

<b>Adreça</b>
C. Priorat, 6

DESCRIPCIÓ
<p>Portalada d'accés a l'edifici en arc peraltat de mig punt. Es compon de 23 dovelles d'una profunditat de 20 cm.</p> <p>Amida 2,38 mts d'alçada i 1,62 d'amplada.</p> <p>Datació aproximada de la peça: desconeguda</p> <p>Data d'inventariat: 17.07.2006</p>
<b>NIVELL D'INTERÉS: A</b>

## INVENTARI ARQUITECTÒNIC DE CABACES

Núm. de sèrie	Núm. foto	Ref. cadastral	Topogràfic cadastral
L.006.002	L.006.002	0289603CF1608G0001HE	03

Adreça
C. Priorat, 6

### FOTOGRAFIA



## INVENTARI ARQUITECTÒNIC DE CABACES

Núm. de sèrie	Núm. foto	Ref. cadastral	Topogràfic cadastral
L.006.002	L.006.002	0289603CF1608G0001HE	03

<b>Adreça</b>
C. Priorat, 6

### DESCRIPCIÓ

Arc ogival, de suport de l'edifici, situat a l'esquerra de l'entrada, encarat E-W.

Aquest arc puja del pis inferior (un garatge que dona al carrer del Mig), on els seus braços no es veuen perquè estan encimentats, però s'ha de tenir en compte aquest detall a l'hora de calcular-ne l'alçada, amb un total de 4,90 mts, i una amplada de 4,80 mts. La profunditat de les dovelles és de 52 cm.

La llum es troba dividida per un pilar de suport i a la banda esquerra s'hi ha fet una estanteria d'obra, mentre que la part dreta dona accés a una cambra interior. El braç esquerre de l'arc, per pressions, ha cedit un centímetre aproximadament en alguns dels seus carreus centrals. No té dovella clau, i l'ogivalitat vé donada per l'acarament de les dues últimes dovelles, una retallada per a aquest propòsit (vegeu fotografies addicionals L.006.002A).

També al braç esquerre presenta un ganxo de ferro encastat, amb la particularitat que no està fixat entre la junta de les dues dovelles culminants, sino que es troba en una dovella lateral, més baixa, que ha estat foradada i d'aquell forat penja el ganxo (vegeu fotografies addicionals L.006.002B).

Datació aproximada de la peça: segles XIII-XIV, amb carreus reutilitzats, possiblement tallats a la segona meitat del segle XII.

Data d'inventariat: 17.07.2006

**NIVELL D'INTERÉS : A**

# INVENTARI ARQUITECTÒNIC DE CABACES

Núm. de sèrie	Núm. foto	Ref. cadastral	Topogràfic cadastral
L.006.002	L.006.002AB	0289603CF1608G0001HE	03

Adreça
C. Priorat, 6

## FOTOGRAFIES ADICIONALS



# INVENTARI ARQUITECTÒNIC DE CABACES

<b>Núm. de sèrie</b>	<b>Núm. foto</b>	<b>Ref. cadastral</b>	<b>Topogràfic cadastral</b>
L.006.000	000	0289603CF1608G0001HE	03

<b>Adreça</b>
C. Priorat, 6

## FITXA CADASTRAL

### Datos del Bien Inmueble

<b>Referencia catastral</b>	0289603CF1608G0001HE <small>Copiar referencia al portapapeles</small>
<b>Localización</b>	CL PRIORAT 6 CABAÇES (TARRAGONA)
<b>Clase</b>	Urbano
<b>Superficie(*)</b>	284 m <sup>2</sup>
<b>Coeficiente de participación</b>	100,000000 %
<b>Uso</b>	Residencial

### Datos de la Finca en la que se integra el Bien Inmueble

<b>Localización</b>	CL PRIORAT 6 CABAÇES (TARRAGONA)
<b>Superficie construida</b>	284 m <sup>2</sup>
<b>Superficie suelo</b>	71 m <sup>2</sup>
<b>Tipo Finca</b>	Parcela con un unico inmueble

### Elementos Construidos del Bien Inmueble

Uso	Escalera	Planta	Puerta	Superficie catastral (m <sup>2</sup> )
ALMACEN	1	00	01	71
VIVIENDA	1	01	01	71
VIVIENDA	1	02	01	71
VIVIENDA	1	03	01	71

# INVENTARI ARQUITECTÒNIC DE CABACES

Núm. de sèrie	Núm. foto	Ref. cadastral	Topogràfic cadastral
L.006.000	000	0289603CF1608G0001HE	03

Adreça
C. Priorat, 6

