

INVENTARI ARQUITECTÒNIC DE CABACES

Núm. de sèrie	Núm. foto	Ref. cadastral	Topogràfic cadastral
L.004.000	000	0289602CF1608G0001UE	02

Adreça
C. Priorat, 4

CONTINGUT DE LA FITXA

L.004.000

FOLI 2: VISTA GENERAL DE L'EDIFICI ON ES TROBA L'ELEMENT INVENTARIAT

FOLI 3: FOTOGRAFIA L.004.001

FOLI 4: DESCRIPCIÓ L.004.001

FOLI 5: FOTOGRAFIES ADICIONALS L.004.001A

FOLI 6: FOTOGRAFIES ADICIONALS L.004.001B

FOLI 7: FITXA CADASTRAL

FOLI 8: CARTOGRAFIA CADASTRAL

INVENTARI ARQUITECTÒNIC DE CABACES

Núm. de sèrie	Núm. foto	Ref. cadastral	Topogràfic cadastral
L.004.000	L.004.000	0289602CF1608G0001UE	02

Adreça
C. Priorat, 4

VISTA GENERAL DE L'EDIFICI ON ES TROBA L'ELEMENT INVENTARIAT



INVENTARI ARQUITECTÒNIC DE CABACES

Núm. de sèrie	Núm. foto	Ref. cadastral	Topogràfic cadastral
L.004.001	L.004.001	0289602CF1608G0001UE	02

Adreça
C. Priorat, 4

FOTOGRAFIA



INVENTARI ARQUITECTÒNIC DE CABACES

Núm. de sèrie	Núm. foto	Ref. cadastral	Topogràfic cadastral
L.004.001	L.004.001	0289602CF1608G0001UE	02

Adreça
C. Priorat, 4

DESCRIPCIÓ

Arc ogival de suport de l'edifici, situat al que algun dia deurien ser els baixos de la casa. Actualment aquest edifici només conserva les quatre parets perimetrals i la teulada.

No hem pogut accedir a l'interior per l'estat ruïnós de la construcció i per la llenya acumulada davant de la peça inventariada, però tot i així podem assegurar que les mides de l'arc són similars a les dels altres elements d'aquest tipus inventariats en aquest catàleg, és a dir, 3,50 mts d'alt per 4 mts d'ample, aproximadament. Els carreus també semblen tenir una profunditat de 50 cm, i no s'aprecia dovella clau, sinó que els dos braços de l'arc s'ajunten per acarament de les dues últimes dovelles per cada banda, una retallada per a facilitar la formació ogival del punt més alt. Just en aquest punt, conserva encara un ganxo bicèfal com el de l'arc D.030.004 (fotografia D.030.004D) (vegeu per a aquest element fotografies addicionals L.004.001A).

Cal destacar l'enorme resistència d'aquesta construcció, car sobre el seu braç dret s'alça un pilar de suport que arriba fins a la teulada, i manté totes les bigues principals sobre les que s'alçaven els paviments dels pisos, així com els suports de la teulada (vegeu fotografies addicionals L.004.001B).

Datació aproximada de la peça: segles XIII-XIV, amb carreus reutilitzats, possiblement tallats a la segona meitat del segle XII.

Data d'inventariat: 13.07.2006

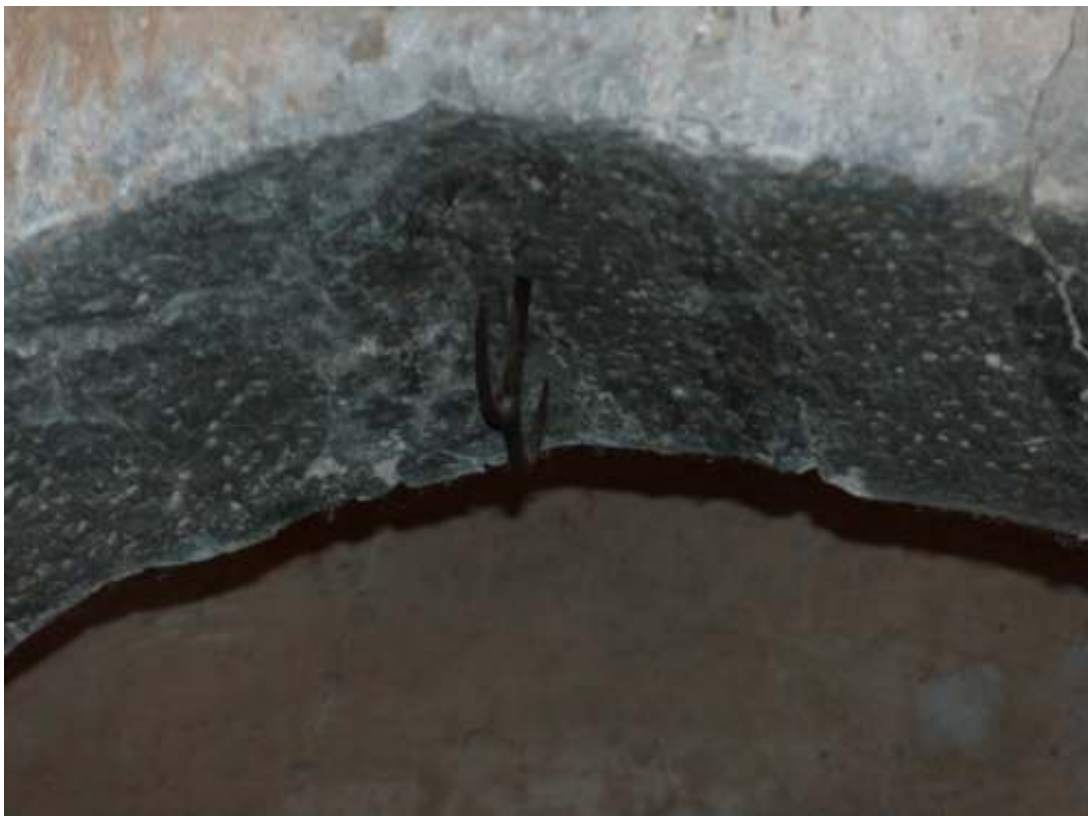
NIVELL D'INTERÉS: A

INVENTARI ARQUITECTÒNIC DE CABACES

Núm. de sèrie	Núm. foto	Ref. cadastral	Topogràfic cadastral
L.004.001	L.004.001A	0289602CF1608G0001UE	02

Adreça
C. Priorat, 4

FOTOGRAFIES ADICIONALS



INVENTARI ARQUITECTÒNIC DE CABACES

Núm. de sèrie	Núm. foto	Ref. cadastral	Topogràfic cadastral
L.004.001	L.004.001B	0289602CF1608G0001UE	02

Adreça
C. Priorat, 4

FOTOGRAFIES ADICIONALS



INVENTARI ARQUITECTÒNIC DE CABACES

Núm. de sèrie	Núm. foto	Ref. cadastral	Topogràfic cadastral
L.004.000	000	0289602CF1608G0001UE	02

Adreça
C. Priorat, 4

FITXA CADASTRAL

Datos del Bien Inmueble

Referencia catastral	0289602CF1608G0001UE <small>Copiar referencia al portapapeles</small>
Localización	CL PRIORAT 4 Suelo CABAÇES (TARRAGONA)
Clase	Urbano
Coeficiente de participación	100,000000 %
Uso	Obras de urbanización y jardinería, suelos sin edificar

Datos de la Finca en la que se integra el Bien Inmueble

Localización	CL PRIORAT 4 CABAÇES (TARRAGONA)
Superficie construida	0 m ²
Superficie suelo	51 m ²
Tipo Finca	Suelo sin edificar

INVENTARI ARQUITECTÒNIC DE CABACES

Núm. de sèrie	Núm. foto	Ref. cadastral	Topogràfic cadastral
L.004.000	000	0289602CF1608G0001UE	02

Adreça
C. Priorat, 4

